

#### (4) 用途地域内の建物用途

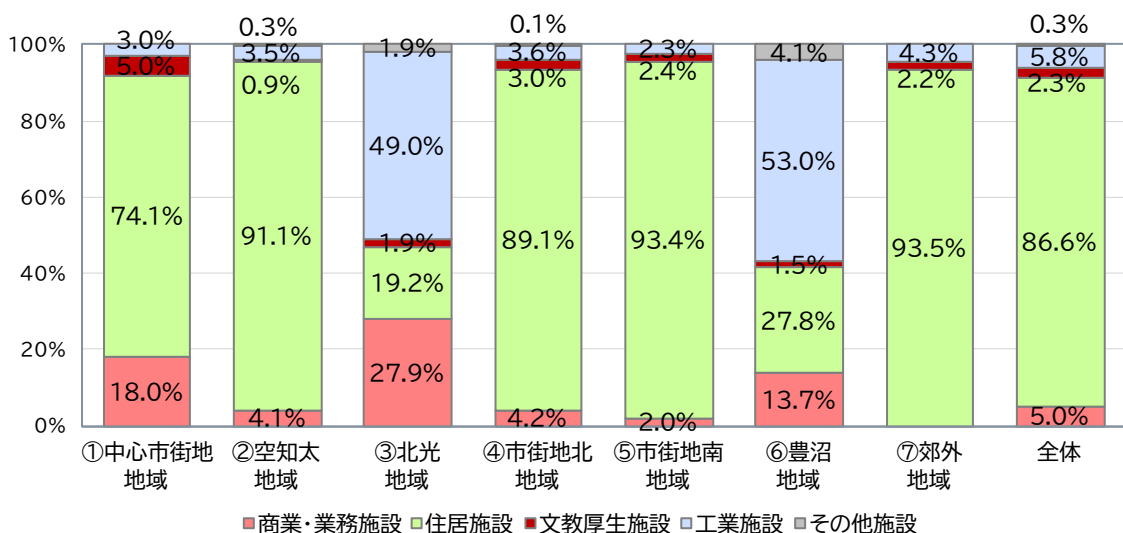
建物用途は、市全体では専用住宅が4,648棟（73.2%）、共同住宅が451棟（7.1%）となっており、住居施設が5,500棟（86.6%）と大半を占めています。

北光地域や豊沼地域では工業系施設の割合が高くなっています。

表 建物用途の区分と棟数

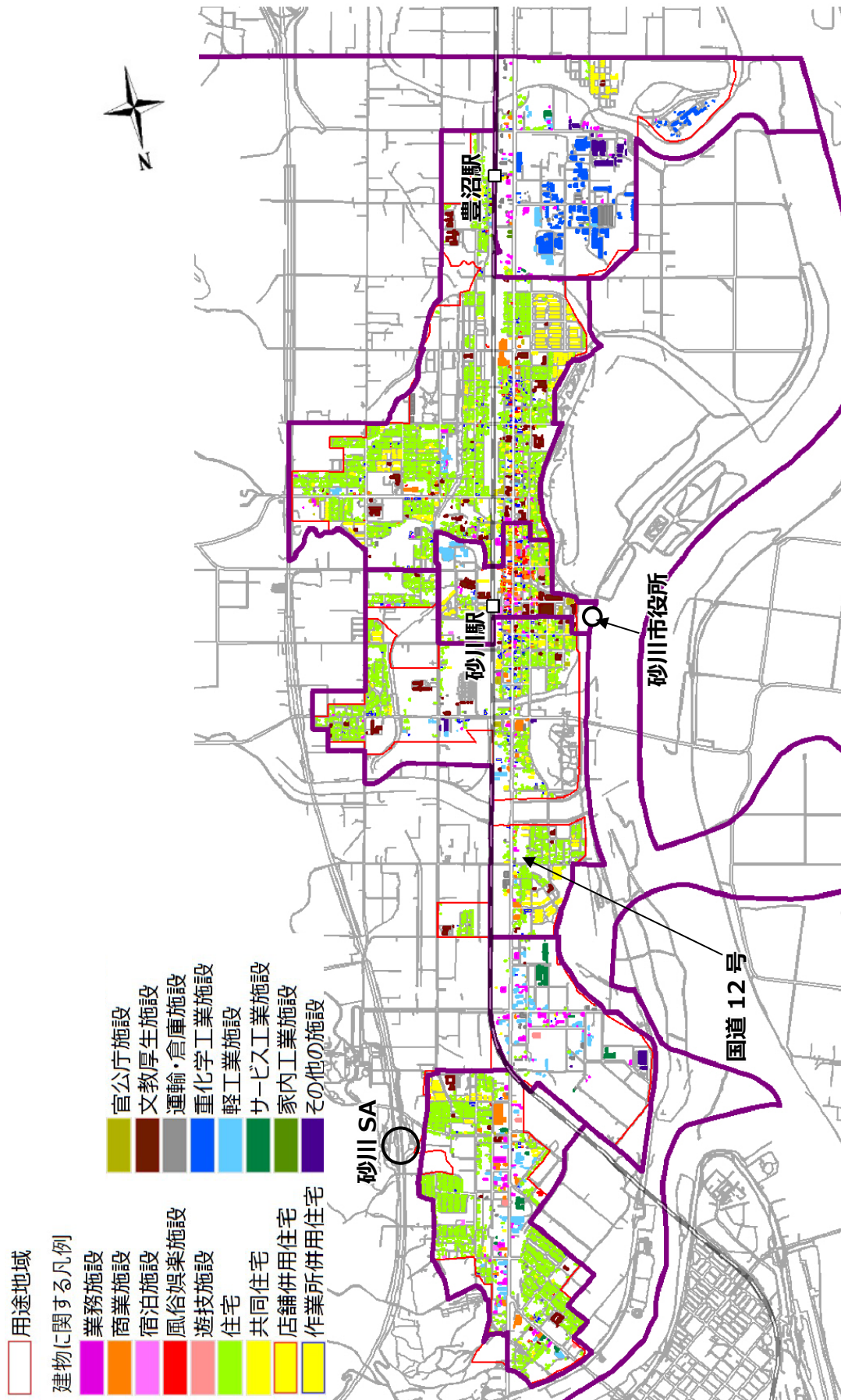
大分類	中分類	主な施設	棟数	割合
商業・業務	業務施設	銀行、会社、事務所、自動車、農機具、農協、建設業など	155	2.4%
	商業施設	マーケット、卸売業、小売業、飲食店、喫茶店など	127	2.0%
	宿泊施設	ホテル、旅館など	18	0.3%
	風俗娯楽施設	料理店、キャバレー、ナイトクラブ、ダンスホールなど	7	0.1%
	遊技施設	カラオケ、パチンコ、マージャン、インターネットカフェなど	8	0.1%
住居	住宅	専用住宅	4,648	73.2%
	共同住宅	公営住宅、アパート、マンション、寮など	451	7.1%
	店舗併用住宅	一般店舗併用住宅、事務所併用住宅、飲食店併用住宅	126	2.0%
	作業所併用住宅		275	4.3%
文教厚生	官公庁施設	開発局、市役所、警察署、消防署など	25	0.4%
	文教厚生施設	教育施設、文化施設、宗教施設、医療施設、運動施設、社会福祉施設など	122	1.9%
工業	運輸・倉庫施設	倉庫	154	2.4%
	重化学工業施設	建築基準法別表第2（ぬ）に掲げる建築物	79	1.2%
	軽工業施設	建築基準法別表第2（り）に掲げる建築物	108	1.7%
	サービス工業施設	建築基準法別表第2（と）に掲げる建築物	24	0.4%
	家内工業施設	原動機を使用する工場で作業所の床面積の合計が50㎡以下のもの	5	0.1%
その他	その他の施設	上記以外	19	0.3%
			6,351	

図 地域別の棟数割合



〔資料〕：令和2年都市計画基礎調査

図 建物位置図



「資料」：令和2年都市計画基礎調査

## (5) 用途地域内の建物の建築年

### ① 建物の建築年

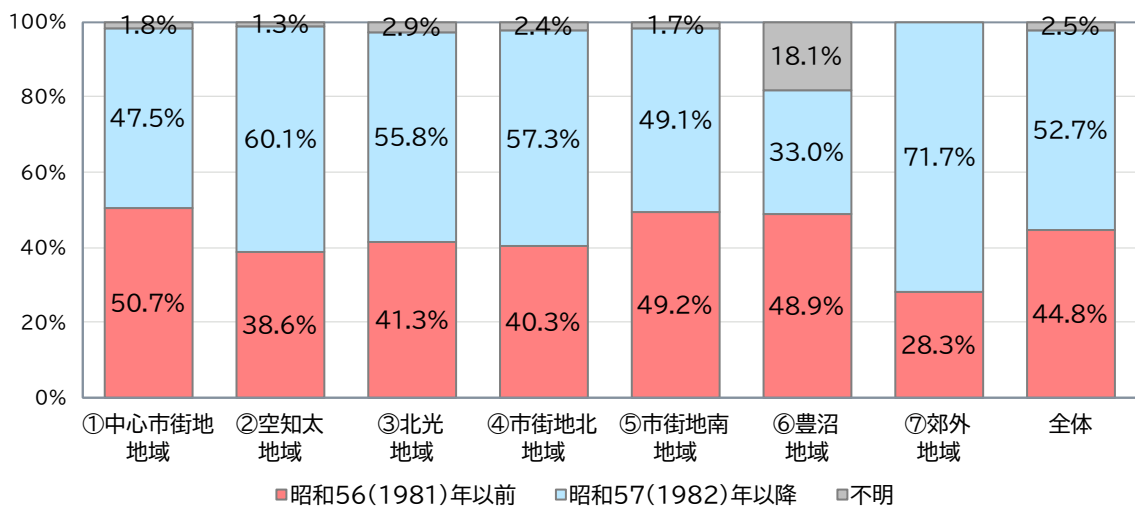
建物の建築年は、用途地域内では、新耐震基準<sup>12</sup>以前（昭和56年以前）の建物の割合が44.8%となっています。

地域別では、市街地南地域で新耐震基準以前の棟数が1,340棟と最も多くなっています。一方、割合では、中心市街地地域が50.7%で最も高くなっています。

表 建築年別棟数

	昭和56年 (1981年)以前	昭和57年 (1982年)以降	不明	合計
①中心市街地地域	223	209	8	440
②空知太地域	523	815	17	1,355
③北光地域	43	58	3	104
④市街地北地域	569	810	34	1,413
⑤市街地南地域	1,340	1,336	47	2,723
⑥豊沼地域	132	89	49	270
⑦郊外地域	13	33		46
全体	2,843	3,350	158	6,351

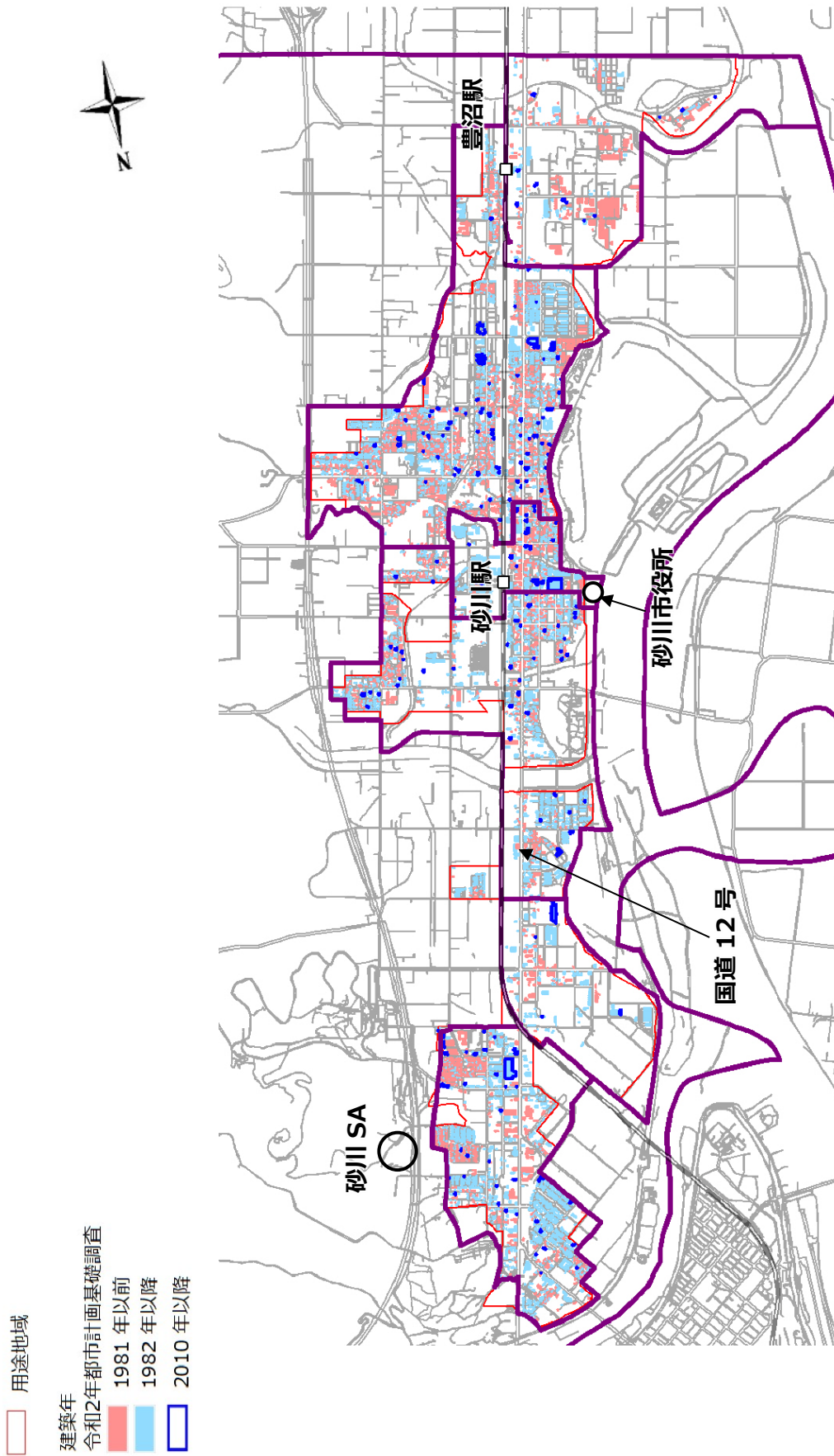
図 建築年別棟数割合



「資料」：令和2年都市計画基礎調査

4：昭和56年に改正された建築基準法の耐震基準のことです。この改正において大規模地震に対応する規定が加わり、現在に至っています。

図 建築年別建物位置図



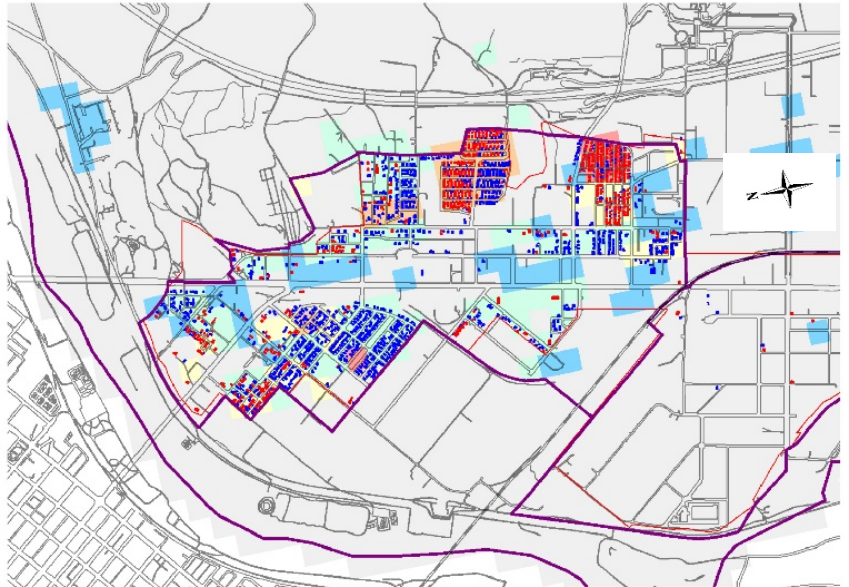
「資料」：令和2年都市計画基礎調査

## ② 老年人口と戸建て住宅の建築年

65歳以上の老年人口が多く、築40年以上を経過する昭和56年以前の戸建て住宅が多い地区は、将来的に空き家の発生する要因が高いと考えられます。

図 令和2年老年人口・建築年別戸建て住宅重ね図

空知太地域



北光地域



用途地域

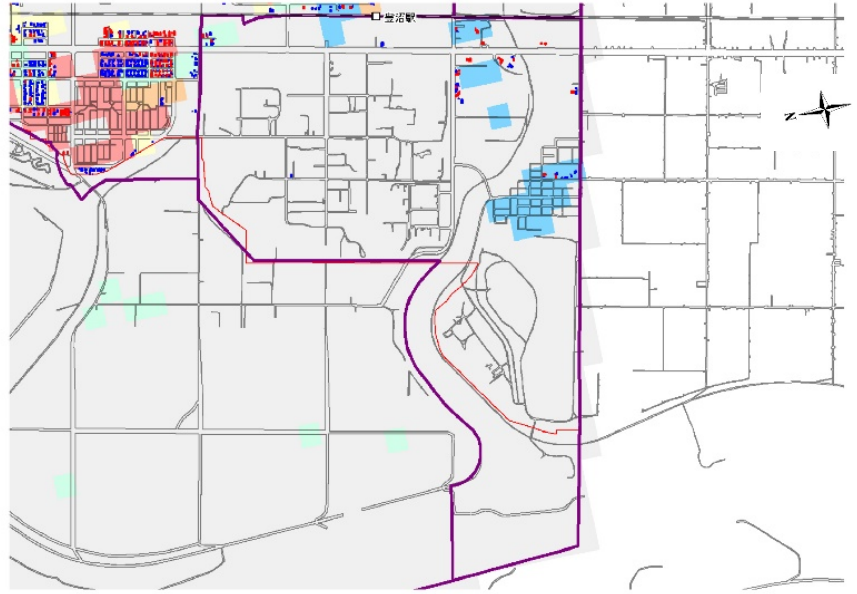
100㎡メッシュ老年人口

戸建て住宅の建築年  
令和2年都市計画基礎調査

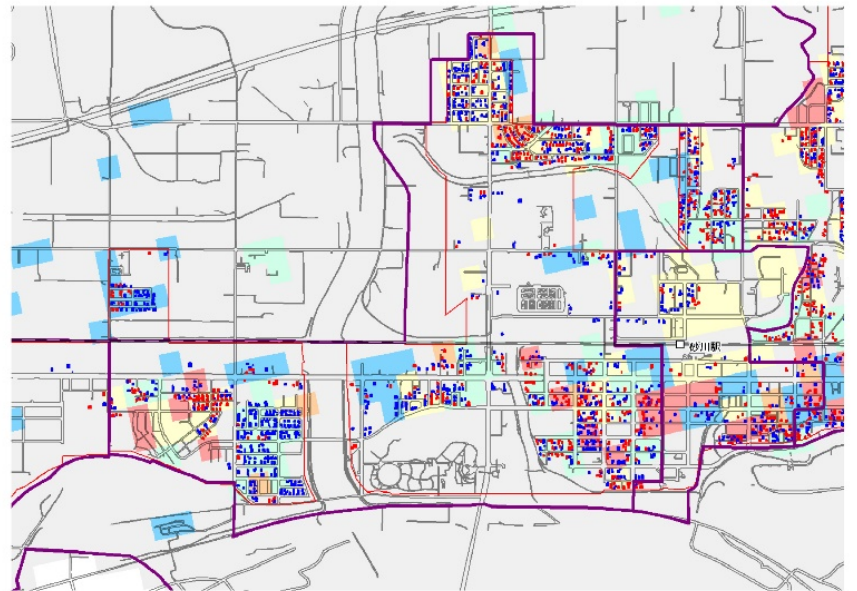
1981年以前  
1982年以降

20人以上  
15 - 20人  
10 - 15人  
5 - 10人  
0 - 5人  
人口なし

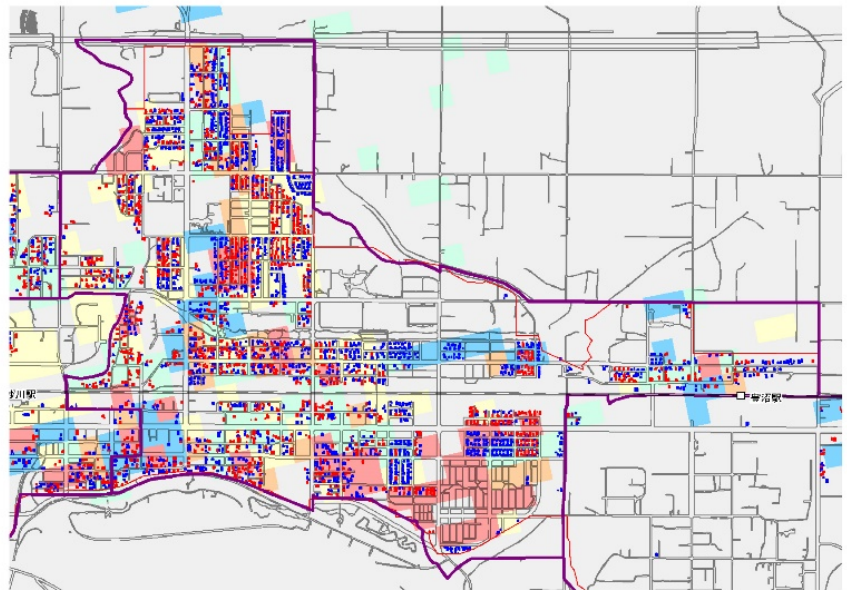
豊沼地域



市街地北地域  
中心市街地地域



市街地南地域



## (6) 空き家

空き家数は、平成 24 年の 301 戸から平成 28 年の 282 戸と微減しています。

市内全域で空き家があり、町内会別では石山団地町内会が最も多く 15 戸となっています。

表 空き家数

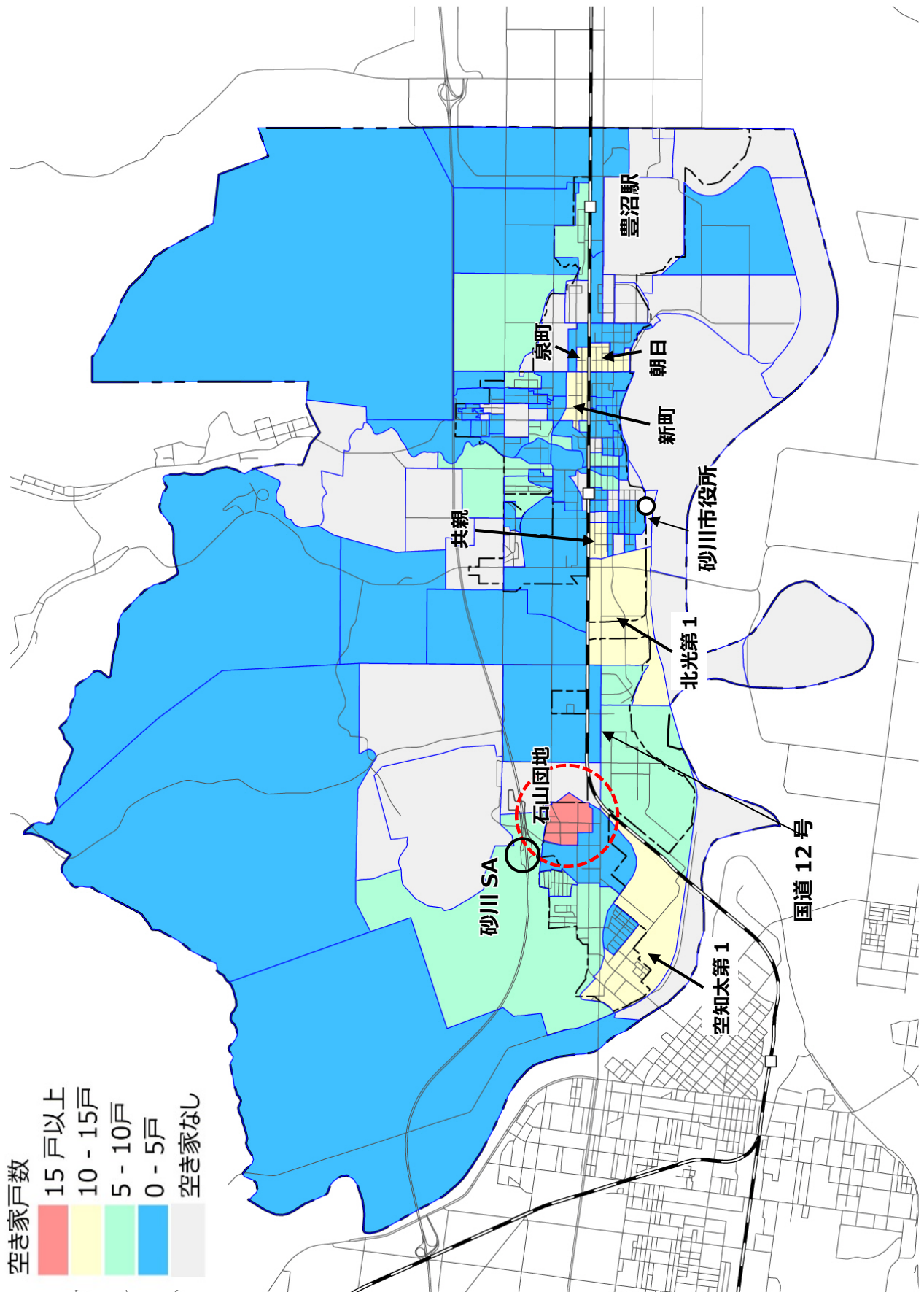
分類	平成 24 年	平成 28 年		
	合計 (戸)	合計 (戸)	住宅系	店舗・ その他
空き家総数	301	282	257	25
管理不全な状態の空き家	-	29	27	2
利活用が困難と考えられる状態の空き家	-	101	89	12
利活用ができると考えられる空き家	-	152	141	11

表 地域別町内会別空き家数

地域名	町内会名	戸数	地域名	町内会名	戸数	地域名	町内会名	戸数	
空知太	石山団地	15	市街地	南吉野団地	3	郊外	豊沼	豊沼第 8	1
	新石山団地	5		山の手	3		空知太第 1	11	
	空知太第 5	4		寺町	3		吉野第 1	7	
	あかね団地	1		新晴見	2		空知太すみれ	5	
北光	北光第 5	5		北吉野西町	2		豊沼第 1	5	
市街地	新町	14		吉野ニュータウン	2		宮城の沢	3	
	北光第 1	13		東町	2		豊沼第 2	3	
	朝日	13		東幸	2		富平	2	
	共親	12		新日の出	2		豊沼第 5	2	
	泉町	10		宮川	2		北光第 6	1	
	南風	9		月見丘	2		一の沢	1	
	吉葉	7		栄町	2		焼山第 1	1	
	北光団地	6		親友	2		焼山第 2	1	
	宮下第 2	6		禄軒	2		焼山第 4	1	
	宮下元町	6		北吉野南町	1	豊沼第 6	1		
	緑ヶ丘	5		宮下第 1	1				
	豊栄	5		東和	1				
	吉野第 3	4		若葉	1				
	若草	4		千歳第 2	1				
	友和	4	中心 市街地	駅前	9				
	親宮	4		共栄	6				
	花園	4		正和	4				
	曙	4		舟場	4				
	千歳第 1	4		十八日	3				
	のぞみ	4		三砂	2				
東雲	3	相和	2						
							合計	282	
							空知太地域	25	
							北光地域	5	
							市街地地域	177	
							中心市街地地域	30	
							豊沼地域	1	
							郊外地域	44	

「資料」：砂川市空家等対策計画

図 町内会別空家数



「資料」：砂川市空家等対策計画