

砂川市地域公共交通会議における地域公共交通確保維持改善事業の概要

事業実施の目的・必要性

砂川市は過疎地域に指定されており、近年は高齢化による交通手段の確保が顕著な問題となってきた。

市民の生活移動を支える路線バスは国道と道道のみを運行していることから、交通空白地域が多く存在している。

交通空白地域の改善、交通弱者の生活交通の確保を目的として、路線バス及び都市間高速バス、JR函館本線とを接続することにより、利便性の向上を図り、地域公共交通の確保・維持・改善に向けた取り組みを継続している。

地域公共交通の現況

- ・JR函館本線(砂川駅、豊沼駅)
- ・北海道中央バス(株)(都市間バス1路線、近郊路線4路線)
- ・タクシー事業者2社(ふじ観光株式会社、北星三星交通株式会社)

生活交通確保維持改善計画の目標

運行を継続し、交通空白地域の改善、交通弱者の生活交通を確保していく。

- ・1便当たりの利用者数 1.78人(直近年度の実績1.78人)
- ・フィーダー対象地区の人口に対する利用者数の割合 49.9%(直近年度の実績49.9%)

協議会開催状況

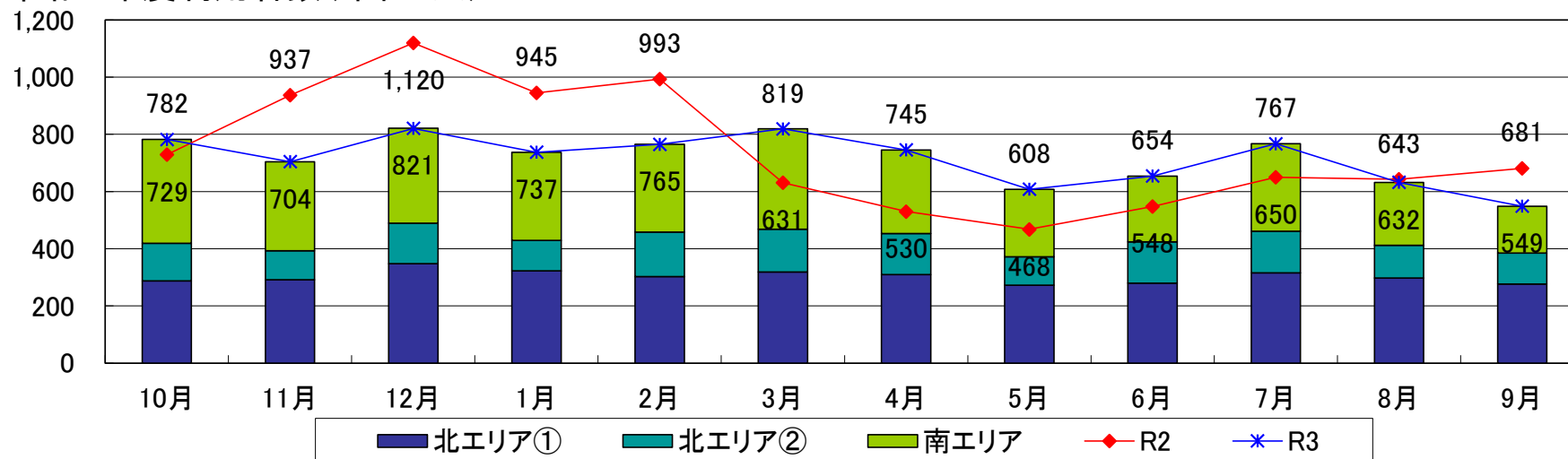
- 令和3年5月20日 第1回会議を開催(書面)
- ・砂川市予約型乗合タクシー運行方針等について
- 令和3年6月11日 第2回会議を開催(書面)
- ・令和4年度砂川市生活交通確保維持改善計画(案)等について
- 令和4年1月7日 第3回会議を開催(書面)
- ・令和3年度地域公共交通維持改善事業に関する事業評価について

令和3年度事業概要

- ・運行方式 予約型乗合タクシー(区域運行)
- ・運行系統 北エリア①(一の沢地区・北光地区等)、北エリア②(富平・空知太地区等)、南エリア(吉野・日の出・豊沼地区等)
※市内全域を3エリアに区分し、タクシー事業者2社(ふじ観光株式会社、北星三星交通株式会社)が1か月交替で担当
- ・運行日、便数 3エリアとも毎日運行、平日 往復6便、土日祝 往復4便
- ・運賃 一の沢・空知太・富平地区(大人500円・中学生以下100円)、左記以外の地区(大人300円・中学生以下100円)

3) 利用実績

令和3年度利用者数(単位:人)



令和3年度実績

利用者数

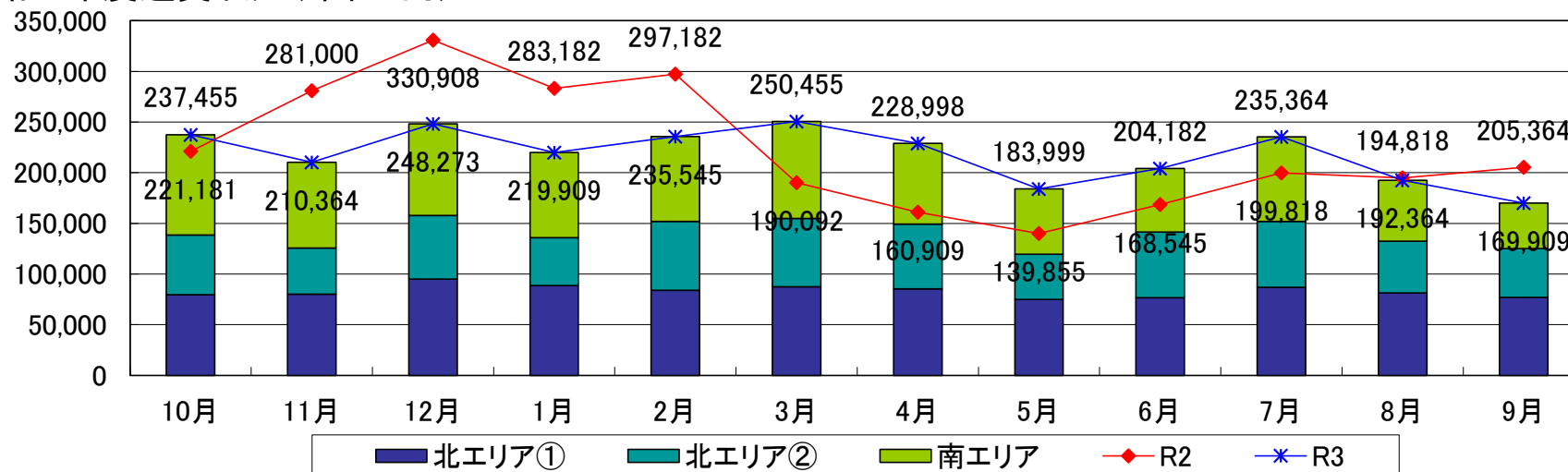
8,583人

1便平均

1.86人

4) 収入実績

令和3年度運賃収入(単位:円)



令和3年度実績

2,616,817円

5) 事業実施の適切性

○計画どおり事業は適切に実施された。

7) 事業の今後の改善点

事業目標は達成できたが、引き続き予約型乗合タクシーの利用の仕方などの説明を丁寧に行っていくことで、利用の推進を図りたい。

事業効率の改善につながる目標として、どのような目標設定をすればよいのか、検討を行っていく。

交通空白地域の改善、交通弱者の生活交通を確保するため運行を継続していくとともに、必要に応じた改善に取り組んでいく。

6) 目標・効果達成状況

【1便あたりの利用者数】

目標1.78人(直近年度の実績1.78人)に対して実績1.86人

【フィーダー対象地区の人口に対する利用者数の割合】

目標49.9%(直近年度の実績49.9%)に対して実績52.9%

8) 地方運輸局における二次評価結果

(令和4年度分と併せて評価)